

INTERNATIONALES MARITIMES MUSEUM HAMBURG PETER TAMM SEN. STIFTUNG

KOREASTRASSE 1 | KAISPEICHER B | 20457 HAMBURG
TELEFON: 040 / 300 92 30-0 | FAX: 040 / 300 92 30-45
E-MAIL: INFO@IMM-HAMBURG.DE
WWW.IMM-HAMBURG.DE

ÖFFNUNGSZEITEN

Dienstag bis Sonntag 10 bis 18 Uhr
Montag geschlossen

PREISE

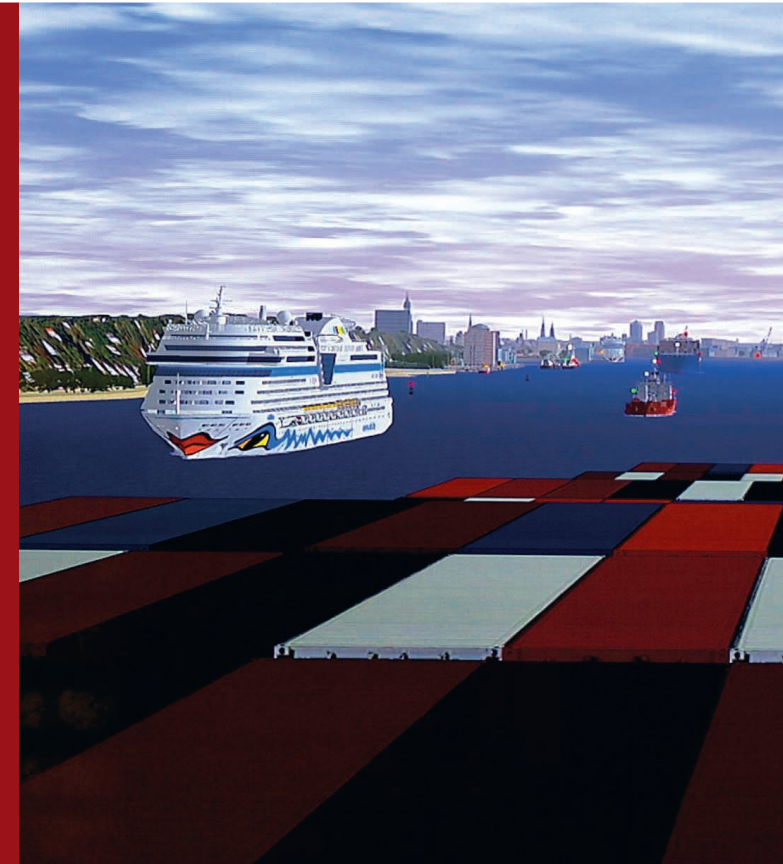
Erwachsene		€ 12,50
Ermäßigt		€ 9,00
Kleinfamilie	1 Erwachsener + max. 4 Kinder	€ 14,50
Familie	2 Erwachsene + max. 4 Kinder	€ 24,50
Gruppen	ab 10 Personen, pro Person	€ 9,00
Schulklassen	pro Schüler	€ 3,00
Kindertagesstätten	pro Kind	€ 1,50
Störtebeker-Ticket	ab 16.30 Uhr	€ 6,00
Inhaber der HamburgCard		€ 9,00
Audio-Guide	deutsch, englisch, plattdeutsch	€ 3,50

ANFAHRT

U-Bahn	U4	Station »Überseequartier«
	U1	Station »Meßberg«
Metrobus	Linie 6	Station »Bei St. Annen« Richtung »Auf dem Sande«
Bus	Linie 111	Station »Osakaallee«
Maritime Circle Line	Anleger	»Maritimes Museum«

PARKPLÄTZE

Tiefgarage Elbarkaden
Hongkongstraße 6-10a | 20457 Hamburg
Parkhaus Überseequartier
Überseeallee 3 | 20457 Hamburg



Das Schiff auf Kurs halten

Öffentliche Fahrten

Fahrten mit dem Schiffsführungssimulator finden dienstags, mittwochs und sonntags statt und sind im Eintrittspreis enthalten. Unsere Kapitäne empfangen Sie ab 14 Uhr an Bord. Je nach Besucherzahl können wir aber nicht garantieren, dass jeder Gast selbst ans Steuer kann. Doch auch als Passagier ist jede Fahrt immer ein großes Erlebnis.

Exklusive Fahrten für Firmen, Schulklassen oder Familienfeiern

Sie möchten mit Ihren Mitarbeitern auf große Fahrt gehen oder vielleicht Ihren Geburtstag als Kapitän feiern? Dann können Sie den Schiffsführungssimulator und unsere Crew chartern. Eine komplette Gruppe (max. 25 Personen) zahlt € 80,-, zzgl. Museumseintritt. Auch Schulklassen sind an Bord willkommen. Die Fahrt ist geeignet für technisch interessierte Kinder ab 8 Jahren. Für Schulklassen betragen die Kosten € 55,-, zzgl. ermäßigter Museumseintritt für Schüler.

Das Museumsteam berät Sie gerne, Ansprechpartner für Ihre persönliche Fahrt ist Frau Annette Moritz
Tel.: 040 - 300 92 30 34, E-Mail: a.moritz@imm-hamburg.de



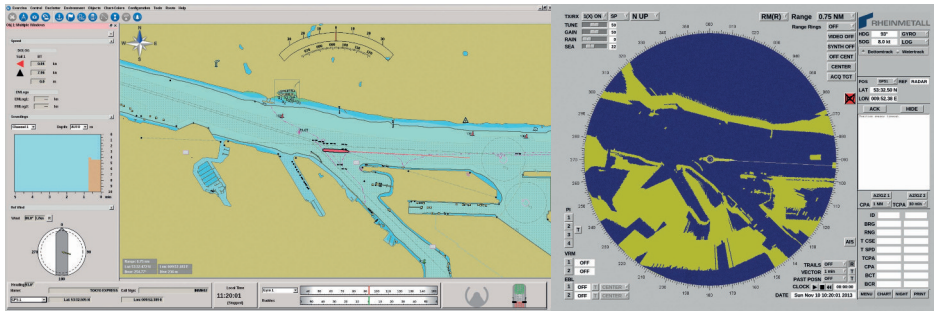
Internationales
Maritimes Museum
Hamburg



Internationales
Maritimes Museum
Hamburg



EINMAL KAPITÄN SEIN Willkommen an Bord



Orientierung

Damit Sie das Schiff auch sicher durch den Hafen steuern, stehen Ihnen selbstverständlich ein Radar und die elektronische Seekarte zur Verfügung. Auf zwei zusätzlichen Monitoren können Sie die entsprechenden Anzeigen verfolgen. Das ist zum Beispiel wichtig, um immer schön in der Fahrrinne zu bleiben und das Schiff nicht auf Grund zu setzen.

Wie auf einem echten Schiff

Auf der Brücke behalten Sie stets den Überblick. Drei große Monitore zeigen Ihnen das Revier, durch das Sie navigieren. Am Steuerstand sind alle für die sichere Führung des Schiffes erforderlichen Geräte vorhanden, wie z.B. Ruder, Maschinentelegraf, Querstrahlrudersteuerung, Kompass und Typhon.



Wollten Sie schon immer mal ein Schiff steuern?

Als Kapitän, Steuermann oder Lotse können Sie bei uns auf »Große Fahrt« gehen. Auf Deck 1 steht unser Schiffsführungssimulator für Sie bereit. Von Stade elbaufwärts sowie in den Häfen Hamburg, Rotterdam und Singapur übernehmen Sie das Kommando. Sie steuern u.a. ein modernes Containerschiff von 320 Meter Länge, 42 Meter Breite mit ca. 8.500 TEU, können aber auch auf einem Chemikalien-tanker, Katamaran oder Passagierschiff anheuern.



Kapitän Rüdiger Gutjahr



Guilherme Ferreira



Kapitän Hans Trey

Unsere Crew heißt Sie Willkommen!

Der Schiffsführungssimulator ist kein Spielzeug, sondern ein Profigerät, denn auch »echte« Seeleute trainieren an Land, bevor Sie auf »Große Fahrt« gehen. Im Internationalen Maritimen Museum hat sich ein Team von Freiwilligen um die ehemaligen Kapitäne Hans Trey, Rüdiger Gutjahr und den Techniker Guilherme Ferreira gebildet, die unseren Besuchern auf der Brücke mit Rat und Tat zur Seite stehen. So wird die Fahrt immer zu einem besonderen Erlebnis!